

## Índices de Cifra de Negocios Empresarial (ICNE)

Septiembre 2024. Datos provisionales

### Principales resultados

- La tasa anual del Índice de Cifra de Negocios Empresarial se situó en el 1,4% en la serie corregida de efectos estacionales y de calendario y en el 0,6% en la original.
- El ICNE registró una tasa mensual del 1,8% sin efectos estacionales y de calendario.

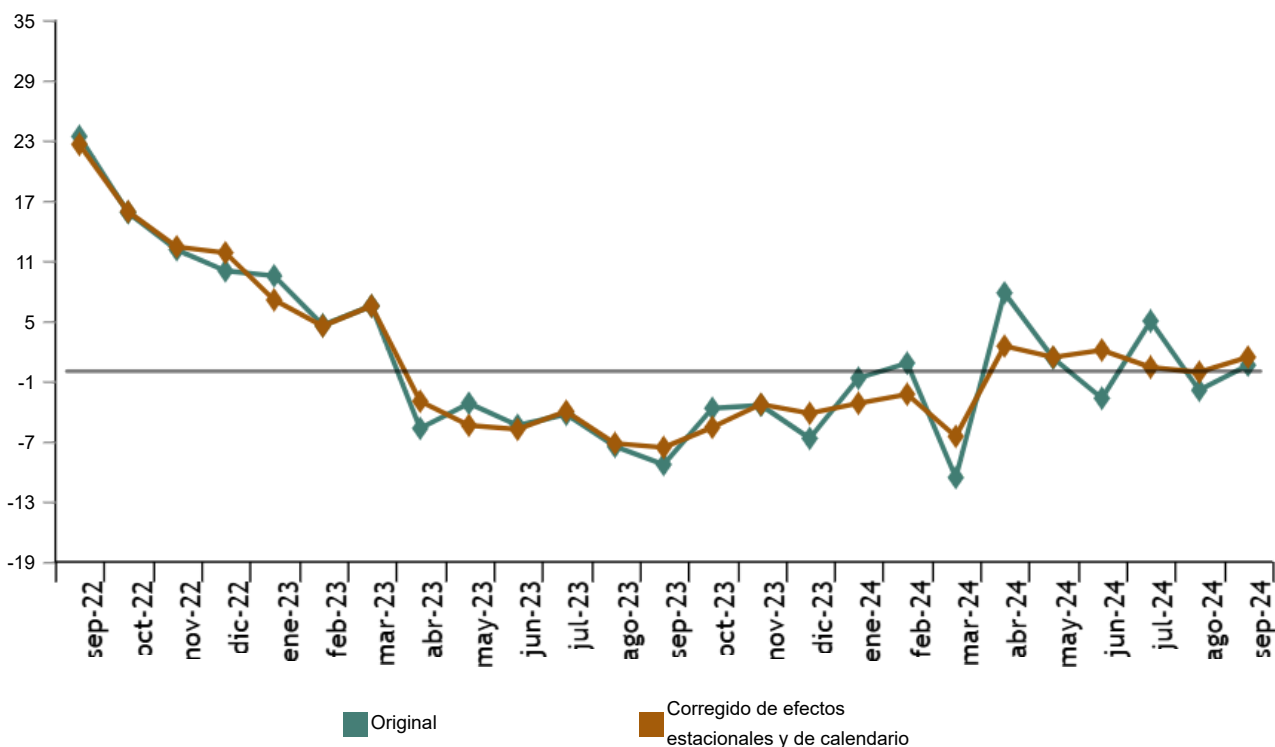
### Más información

- [Anexo de tablas](#) (incluye información sobre series originales y ajustadas por sectores)
- [Resultados detallados](#) (mensuales y anuales)

El Índice General de Cifra de Negocios Empresarial (ICNE) corregido de efectos estacionales y de calendario presentó en septiembre una variación del 1,4% respecto al mismo mes del año anterior. Por su parte, la serie original experimentó una tasa anual del 0,6%.

### Índice General de Cifra de Negocios Empresarial

Tasa anual. Porcentaje



Los índices corregidos de efectos estacionales y de calendario presentaron tasas de variación anual positivas en tres de los cuatro sectores analizados. *Servicios no financieros de mercado* registró el mayor aumento (7,7%), mientras que el único descenso se dio en *Suministro de energía eléctrica y agua, saneamiento y gestión de residuos* (-4,1%).

**Índice General de Cifra de Negocios Empresarial: General y por sectores. Septiembre 2024**

Tasa anual



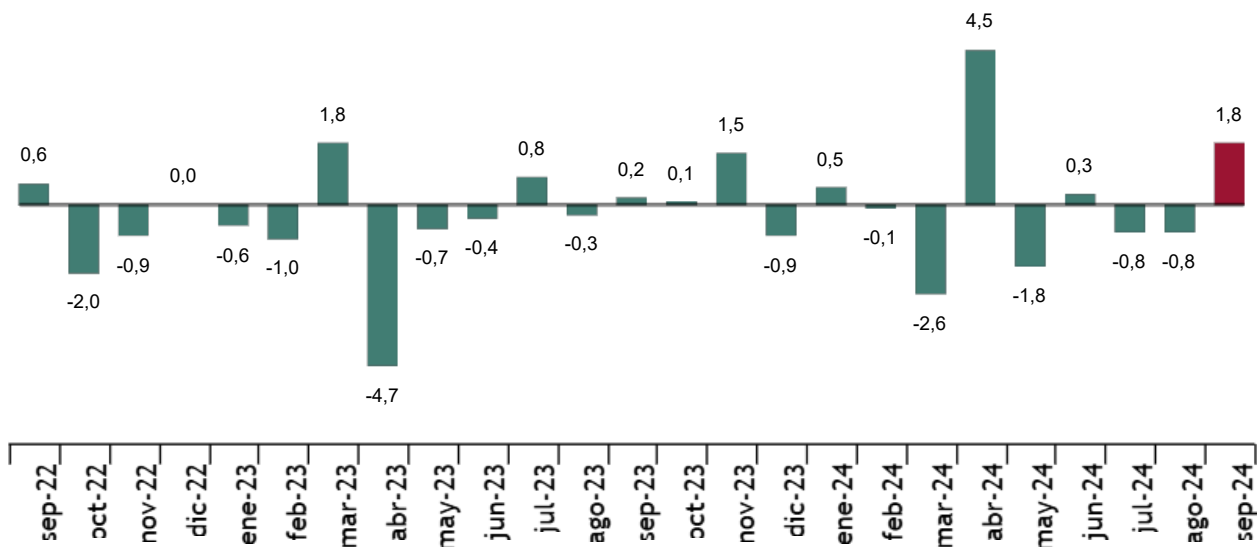
	Índice original	Índice corregido de efectos estacionales y de calendario
	Tasa anual (%)	Tasa anual (%)
<b>ÍNDICE GENERAL</b>	<b>0,6</b>	<b>1,4</b>
Industrias extractivas y manufacturera	-1,3	0,3
Suministro de energía eléctrica y agua, saneamiento y gestión de residuos	-3,4	-4,1
Comercio	-0,6	0,9
Servicios no financieros de mercado	6,5	7,7

**Evolución mensual del ICNE**

La variación mensual del ICNE entre los meses de septiembre y agosto de 2024, eliminando los efectos estacionales y de calendario, fue del 1,8%. Esta tasa fue 2,6 puntos superior a la del mes anterior.

**Índice General de Cifra de Negocios Empresarial. Corregido de efectos estacionales y de calendario**

Tasa mensual. Porcentaje



De los cuatro sectores analizados, todos presentaron tasas mensuales positivas. Los mayores aumentos se dieron en *Industrias extractivas y manufacturera* (1,0%) y *Comercio* (0,9%).

**Revisiones y actualización de datos**

El INE ha actualizado hoy los datos del ICNE de los 13 últimos meses. En el caso de las series ajustadas, siguiendo el estándar del INE se han revisado desde su comienzo. Todos los resultados de esta operación están disponibles en [INEbase](#).

Enlace a esta nota de prensa: <https://www.ine.es/dyngs/Prensa/es/ICNE0924.htm>

## Nota metodológica

El Índice de cifra de negocios empresarial (ICNE) es una operación de síntesis que permite obtener un indicador coyuntural que mide la evolución a corto plazo de la cifra de negocios, de forma conjunta, para los sectores económicos no financieros: *Industrias extractivas y manufacturera, Energía eléctrica y agua, Comercio y Servicios no financieros*.

**Tipo de encuesta:** continua de periodicidad mensual.

**Año base:** 2021.

**Ámbito poblacional:** cifra de negocios de los sectores económicos *Industrias extractivas y manufacturera, Suministro de energía eléctrica y agua, saneamiento y gestión de residuos, Comercio y Servicios no financieros de mercado*.

**Ámbito geográfico:** todo el territorio nacional.

**Período de referencia de los resultados:** el mes natural.

**Fuentes de información:** tres operaciones realizadas por el INE: Índices de cifras de negocios en la industria (ICN), Indicadores de actividad del sector servicios (IASS) e Índices de comercio al por menor (ICM). Además, información de registros administrativos: ventas declaradas por las grandes empresas en sus autoliquidaciones de IVA en el sector no cubierto por las encuestas mencionadas anteriormente.

Para más información se puede tener acceso a la [metodología](#) y al [informe metodológico estandarizado](#).

Las estadísticas del INE se elaboran de acuerdo con el Código de Buenas Prácticas de las Estadísticas Europeas. Más información en [Calidad en el INE](#) y [Código de Buenas Prácticas](#).

---

Más información en [INEbase](#)

Cuenta oficial del INE en [X](#) [@es\\_ine](#)

---

Todas las notas de prensa en: [www.ine.es/prensa/prensa.htm](http://www.ine.es/prensa/prensa.htm)

 Gabinete de prensa: 91 583 93 63 /94 08 – [gprensa@ine.es](mailto:gprensa@ine.es)

 Área de información: 91 583 91 00 – [www.ine.es/infoine/](http://www.ine.es/infoine/)