

Índices de Cifra de Negocios Empresarial (ICNE) Enero 2025. Datos provisionales

Principales resultados

- La tasa anual del Índice de Cifra de Negocios Empresarial se situó en el 5,3% en la serie corregida de efectos estacionales y de calendario, y en el 4,7% en la original.
- El ICNE registró una tasa mensual del 1,7% sin efectos estacionales y de calendario.

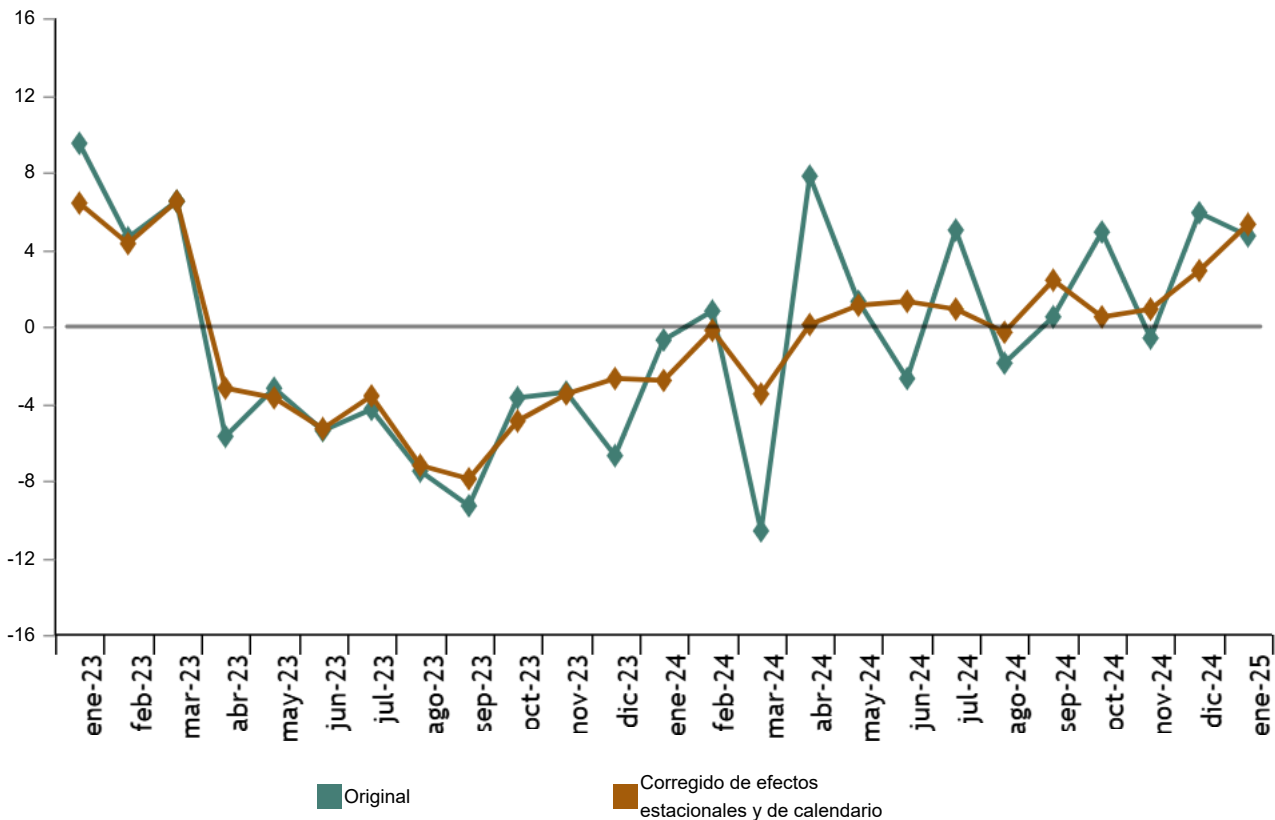
Más información

- [Anexo de tablas](#) (incluye información sobre series originales y ajustadas por sectores)
- [Resultados detallados](#) (mensuales y anuales)

El Índice General de Cifra de Negocios Empresarial (ICNE) corregido de efectos estacionales y de calendario presentó en enero una variación del 5,3% respecto al mismo mes del año anterior. Por su parte, la serie original experimentó una tasa anual del 4,7%.

Índice General de Cifra de Negocios Empresarial

Tasa anual. Porcentaje



Los índices corregidos de efectos estacionales y de calendario presentaron tasas de variación anual positivas en todos los sectores analizados. Entre ellos destacó el aumento de *Suministro de energía eléctrica y agua, saneamiento y gestión de residuos* (19,0%).

Enlace a esta nota de prensa: <https://www.ine.es/dyngs/Prensa/ICNE0125.htm>

Índice General de Cifra de Negocios Empresarial: General y por sectores. Enero 2025

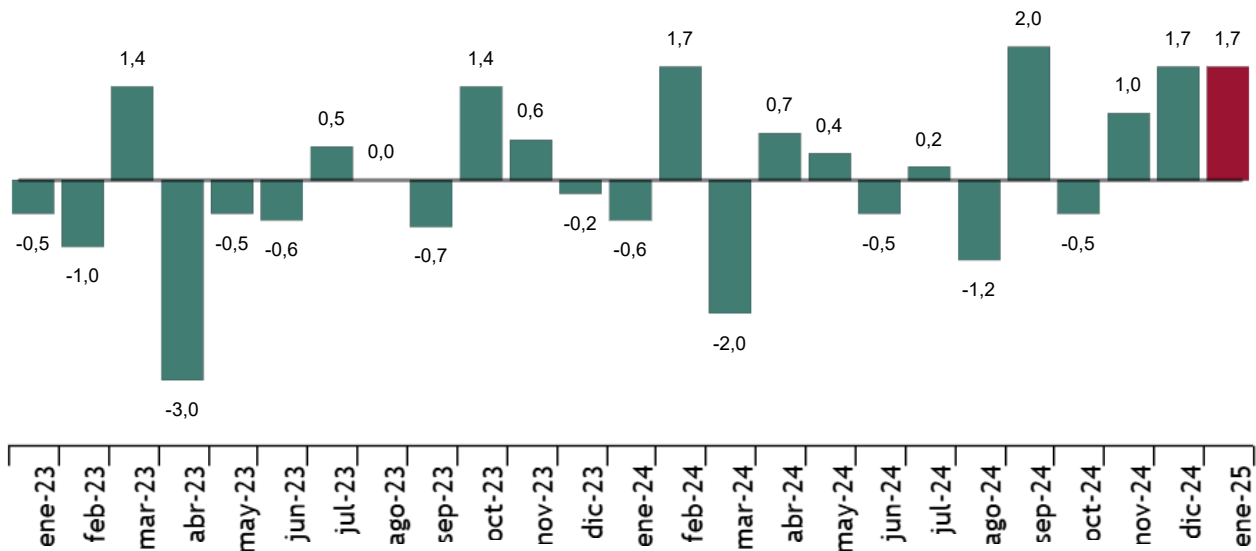
Tasa anual

	Índice original,	Índice corregido de efectos estacionales y de calendario
	Tasa anual (%)	Tasa anual (%)
ÍNDICE GENERAL	4,7	5,3
Industrias extractivas y manufacturera	-0,4	1,7
Suministro de energía eléctrica y agua, saneamiento y gestión de residuos	20,8	19,0
Comercio	5,0	4,6
Servicios no financieros de mercado	6,5	6,5

Evolución mensual del ICNE

La variación mensual del ICNE entre los meses de diciembre de 2024 y enero de 2025, eliminando los efectos estacionales y de calendario, fue del 1,7%. Esta tasa fue igual a la del mes anterior.

Índice General de Cifra de Negocios Empresarial. Corregido de efectos estacionales y de calendario
Tasa mensual. Porcentaje



De los cuatro sectores analizados, sólo *Industrias extractivas y manufacturera* presentó tasa mensual negativa (-0,7%). Por su parte, *Suministro de energía eléctrica y agua, saneamiento y gestión de residuos* registró el mayor aumento (4,5%).

Enlace a esta nota de prensa: <https://www.ine.es/dyngs/Presna/ICNE0125.htm>

Revisiones y actualización de datos

El INE ha actualizado hoy los datos del ICNE de los 13 últimos meses. En el caso de las series ajustadas, siguiendo el estándar del INE se han revisado desde su comienzo. Todos los resultados de esta operación están disponibles en [INEbase](#).

De acuerdo con el [Reglamento Delegado \(UE\) 2023/137 de la Comisión](#) el INE ha comenzado a trabajar en incorporar la nueva Clasificación Nacional de Actividades Económicas CNAE-2025 en todas sus operaciones estadísticas.

En el caso del ICNE, la primera publicación de resultados con CNAE-2025 se realizará en marzo de 2028.

Nota metodológica

El Índice de cifra de negocios empresarial (ICNE) es una operación de síntesis que permite obtener un indicador coyuntural que mide la evolución a corto plazo de la cifra de negocios, de forma conjunta, para los sectores económicos no financieros: *Industrias extractivas y manufacturera, Energía eléctrica y agua, Comercio y Servicios no financieros*.

Tipo de encuesta: continua de periodicidad mensual.

Año base: 2021.

Ámbito poblacional: el Índice de cifra de negocios empresarial ofrece una medición, conjunta y ponderada, de la cifra de negocios de los sectores económicos Industrias extractivas y manufacturera, Suministro de energía eléctrica y agua, saneamiento y gestión de residuos, Comercio y Servicios no financieros de mercado.

Ámbito geográfico: todo el territorio nacional.

Período de referencia de los resultados: el mes natural.

Fuentes de información: para su elaboración se utiliza información de otras tres operaciones estadísticas realizadas por el INE: Índices de cifras de negocios en la industria (ICN), Indicadores de actividad del sector servicios (IASS) e Índices de comercio al por menor (ICM). Además, se aprovecha la información existente en registros administrativos: ventas declaradas por las grandes empresas en sus autoliquidaciones de IVA en el sector no cubierto por las encuestas mencionadas anteriormente.

Para más información se puede tener acceso a la [metodología](#) y al [informe metodológico estandarizado](#).

Las estadísticas del INE se elaboran de acuerdo con el Código de Buenas Prácticas de las Estadísticas Europeas. Más información en [Calidad en el INE](#) y [Código de Buenas Prácticas](#).

Más información en [INEbase](#)

Cuenta oficial del INE en  [@es_ine](#)

Todas las notas de prensa en: www.ine.es/prensa/prensa.htm

 Gabinete de prensa: 91 583 93 63 /94 08 – gprensa@ine.es

 Área de información: 91 583 91 00 – www.ine.es/infoine/